

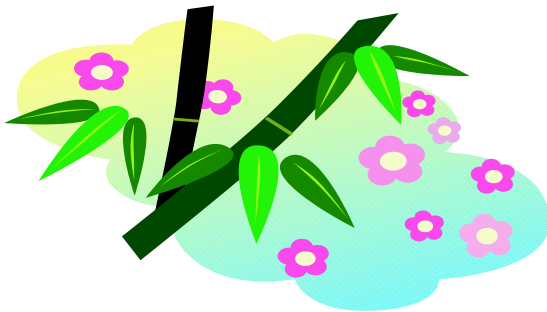
和歌や俳句資料の探し方

2014.1 作成

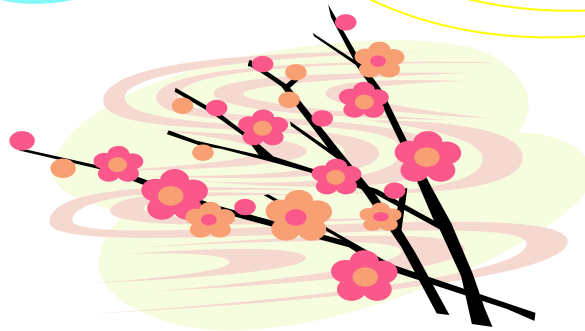
季節を表現する手法の1つとして、古くから“歌を詠む”ことがなされてきました。

「和歌」や「俳句」にふれてその季節を楽しんでみてはいかがでしょうか。

和歌や俳句の一部から、その句の全文や作者、現代語訳などを調べる方法について、情報源の一部をご紹介します。



この「調べ案内」では、
毎回ひとつのテーマをとり
あげて、調べ方のコツやヒ
ントをお伝えしていきます



宮城県図書館

〒981-3205 宮城県仙台市泉区紫山 1-1-1

電話：022-377-8441 FAX：022-377-8484

URL <http://www.library.pref.miyagi.jp/>

1 キーワードは何でしょう？


資料を検索する時に、手がかりとなるキーワードです。「和歌」や「俳句」以外の言葉もイメージしておく、効率的な検索ができます。

俳諧	季語	歌人	俳人	句集	詩歌	短歌	歌集
万葉集	古今和歌集	勅撰集	私選集	私歌集	名歌		
名句	うたことば	歳時記	など				

2 まずは事典で


百科事典や、専門分野の事典で、用語や概略（全体像）を調べることができます。「和歌」「俳句」とは何か調べてみましょう。

資料ID	タイトル	請求記号
1009678937 他	世界大百科事典 第1巻から第34巻	031/079/1 夕R 他
1007098831 他	日本国語大辞典 第1巻から第13巻	813.1/00Z/1R 他

ポイント  百科事典には「索引」の巻があり、調べたいことに関する単語（キーワード）や項目も知ることができます。調べたい言葉そのものの巻を直接見るだけでなく、索引の巻を見ていると、何か手がかりがあるかもしれません！

3 図書をさがしにいきましょう

本棚に行くと、同じ分野の図書がまとまって並んでいます。

ポイント  図書の背ラベル（上段）は、その分野を数字で表しています！例えば・・・

<背ラベルの例>	911	は「詩歌」を表しています
911.1	和歌, 短歌	911.12 万葉集
911.3	俳諧, 俳句	911.32 松尾芭蕉 など

調べものによく使われる資料の一部をご紹介します。



「和歌や俳句一部分から、全文を調べるには？」

図書資料（館内で利用できる資料）

資料ID	タイトル	請求記号
1002940375	日本秀歌秀句の辞典※俳句も探せます	911.03/ニホ 953/R
1002019105 他	新編国歌大観 第1巻 から第10巻	911.1/コ 4/1-1R 他
1009859297	新俳句大観	911.3/シン 06X/R
1002006854	近世俳句大索引	911.3/ア 3/R

図書資料（貸出できる資料）

資料ID	タイトル	請求記号
1001568540 他	校註国歌大系 第1巻から第28巻	911.1/コ 1-2/1 他
1007377250 他	新日本古典文学大系 別巻 万葉集索引 他	918/ニ 1-2/105 他

下記 CD-ROM は館内のデータベース端末でご利用いただけます。
調査相談カウンターにお声掛けください。

資料ID	タイトル	請求記号
1008654301	新編国歌大観 for Windows (CD-ROM 版)	911.10/030/CR



「和歌・俳句の現代語訳などについて調べるには？」

図書資料（館内で利用できる資料）

資料ID	タイトル	請求記号
1009564236	三省堂名歌名句辞典	911.1/サン 059/R
1002940375	日本秀歌秀句の辞典	911.1/ニホ 953/R
1009968502	新編和歌の解釈と鑑賞事典	911.1/シン 999/R
1007090226	新編俳句の解釈と鑑賞事典	911.3/シン 00Y/R

現代語訳や注釈が書かれた資料から・・・

著名な歌集の場合は、直接歌集のタイトルから資料を調べることもできます。

例)「古今和歌集」の場合

資料ID	タイトル	請求記号
1009572445	古今和歌集	911.13/コキ 059
1001573987	新釈古今和歌集	911.13/マ 1-3/1-2

※いずれも索引あり。

4 インターネットでは

関連機関のホームページです。

(和歌)

「二十一代集データベース」(国文学研究資料館)

http://base1.nijl.ac.jp/infolib/meta_pub/G000150121dai

「和歌データベース」(国際日本文化研究センター)

<http://db.nichibun.ac.jp/ja/category/waka.html>

(俳句)

「俳諧データベース」(国際日本文化研究センター)

<http://db.nichibun.ac.jp/ja/category/haikai.html>

「現代俳句データベース」(現代俳句協会)

<http://www.haiku-data.jp/>

当館では各階にお調べもの用のインターネット端末を設置しています。詳しくはカウンターへお尋ねください。



5 当館に所蔵がない資料は

当館に所蔵がない資料も、次のデータベースで検索することができます。利用については、3階調査相談カウンターへご相談ください。

「宮城県内図書館総合目録」 県内公共図書館の蔵書検索

<http://www.library.pref.miyagi.jp/dog/crs/>

「学都仙台 OPAC」 県内大学図書館の蔵書検索

<https://opac.library.tohoku.ac.jp/multi-opac/>

「国立国会図書館サーチ」 国会図書館および全国の主な公共図書館の蔵書検索

<http://iss.ndl.go.jp/>

6 困ったときは

資料が見つからない、使い方がわからないなど、困ったときは3階調査相談カウンターへどうぞ。いつでもお手伝いたします。